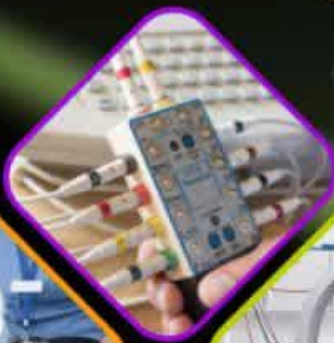


# دوره های آموزشی مهندسی پزشکی

## ویژه پاییز ۱۴۰۳



حضور، آنلاین، ترکیبی



تقویت رزومه جهت مهاجرت

ویژه کلیه گرایش ها

مشاوره کسب و کار و نحوه ورود به بازار کار

دوره های تخصصی بایوالکتریک

بازدیدهای آموزشی از مراکز درمانی

دوره های تخصصی بایومکانیک و بایومواد

پشتیبانی بعد از اتمام دوره و تامین قطعات یدکی

بیشترین تعداد ساعت آموزش

اولین و بزرگترین مرکز آموزش مهندسی پزشکی در شیراز و جنوب کشور با ۱۵ سال تجربه آموزش تخصصی مهندسی پزشکی

با حضور اساتید و تیم فنی متخصص و مجرب

جهت اطلاعات بیشتر به پیج @bme\_society مراجعه فرمایید.



مرکز مهندسی پزشکی شیراز با همکاری مرکز رشد تجهیزات پزشکی دانشگاه علوم پزشکی شیراز، سازمان فنی و حرفه ای و شرکت های تجهیزات پزشکی برگزار میکند:

**دوره جامع**

# آموزش تخصصی تجهیزات پزشکی

تخصصی که شما را  
متمنات میکند

بیشترین تعداد ساعت آموزش و تجربه آموزشی  
بروز ترین و بیشترین تعداد دستگاه تحت آموزشی در کل کشور

اولین و بزرگترین مرکز آموزش مهندسی پزشکی در شیراز و جنوب  
کشور با ۱۵ سال تجربه آموزش تخصصی مهندسی پزشکی

## سر فصل مباحث:

« آموزش شناخت و کاربردهای تجهیزات پزشکی  
« آموزش اصول عملکرد و اپراتوری تجهیزات پزشکی  
« بررسی نکات فنی و عیب یابی، نگهداری پیشگیرانه

- « شامل تجهیزات:
- مانیتورینگ علام حیات
  - الکتروشوک
  - الکتروکار دیوگرام
  - الکتروکوتر
  - پمپ های تزریق
  - فشارسنج
  - پالس اکسیمتر
  - ساکشن
  - اتوکلاو

همراه با پشتیبانی و مشاوره ورود به بازار کار

بازدیدهای آموزشی از مراکز درمانی

مشاوره و ثبت نام



۰۷۱-۳۸۳۱۵۳۷۲  
۰۹۱۷-۶۹۶-۴۱۹۳  
۰۹۱۲-۰۶۰-۱۶۹۸

شعبه ۱: خیابان انقلاب اسلامی، کوچه ۴ ب، ساختمان شایان، طبقه ۱، واحد ۳  
شعبه ۲: خیابان زند، روبروی خیابان هفت تیر، ساختمان اکسیر، طبقه ۴، واحد ۱۱

bme\_society





مرکز مهندسی پزشکی شیراز با همکاری مرکز رشد تجهیزات پزشکی دانشگاه علوم پزشکی شیراز، سازمان فنی و حرفه ای و شرکت های تجهیزات پزشکی برگزار میکند:

**دوره آموزشی جامع**

# تجهیزات تصویربرداری رادیوگرافی

تخصصی که شما را  
متفاوت میکند



**همکاری و مشاوره فنی بعد از اتمام دوره  
با حضور اساتید و تیم فنی متخصصی و مجرب**

**سرفصل مباحث:**

- اصول عملکرد و اپراتوری دستگاه های رادیوگرافی
- نکات فنی و اصول نصب دستگاه رادیوگرافی
- شناخت اجزاء، بررسی قطعات و مدارات داخلی دستگاه
- عیب یابی کلیه اجزاء دستگاه
- معرفی مدل های مختلف دستگاه های تصویربرداری - رادیوگرافی
- همراه با مروری بر سایر روش های تصویربرداری

**همراه با بازدید های آموزشی از مراکز تصویربرداری**

اولین و بزرگترین مرکز آموزش مهندسی پزشکی در شیراز و جنوب کشور  
با ۱۵ سال تجربه آموزش تخصصی مهندسی پزشکی

**مشاوره و ثبت نام**



۰۷۱-۳۸۳۱۵۳۷۲

۰۹۱۷-۶۹۶-۴۱۹۳

۰۹۱۲-۰۶۰-۱۶۹۸

شعبه ۱: خیابان انقلاب اسلامی، کوچه ۴ ب، ساختمان شایان، طبقه ۱، واحد ۳  
شعبه ۲: خیابان زند، روبروی خیابان هفت تیر، ساختمان اکسیر، طبقه ۴، واحد ۱۱

bme\_society





مرکز مهندسی پزشکی شیراز با همکاری مرکز رشد تجهیزات پزشکی دانشگاه علوم پزشکی شیراز، سازمان فنی و حرفه ای و شرکت های تجهیزات پزشکی برگزار میکند:

دوره آموزشی جامع

# تعمیرات یونیت و تجهیزات دندانپزشکی



تخصصی که شما را متفاوت میکند

پشتیبانی و تامین قطعات یدکی پس از اتمام دوره مشاوره کسب و کار، قیمت گذاری و نحوه ورود به بازار کار

اولین و بزرگترین مرکز آموزش مهندسی پزشکی در شیراز با ۱۵ سال تجربه آموزش تخصصی مهندسی پزشکی

## سر فصل مباحث:

- تعمیرات تخصصی یونیت و صندلی دندانپزشکی
- تعمیرات تخصصی اینسترومنت های دندانپزشکی
- آموزش تعمیر دستگاه ساکشن و کمپرسور
- آموزش تعمیر آمالگاماتور، لایت کیور، جرم گیر و...
- آموزش تعمیر ست شور التراسونیک و اتوکلاو
- آموزش تعمیر رادیوگرافی دندان و ظهور و ثبوت عکس
- اصول نصب یونیت و تجهیز کلینیک

ارائه گواهینامه رسمی و معتبر از مرکز رشد تجهیزات پزشکی دانشگاه علوم پزشکی شیراز و سازمان فنی و حرفه ای

همراه با بازدیدهای آموزشی از مراکز درمانی

مشاوره و ثبت نام



☎ ۰۷۱-۳۸۳۱۵۳۷۲  
۰۹۱۷-۶۹۶-۴۱۹۳  
۰۹۱۲-۰۶۰-۱۶۹۸

شعبه ۱: خیابان انقلاب اسلامی، کوچه ۴ ب، ساختمان شایان، طبقه ۱، واحد ۳  
شعبه ۲: خیابان زند، روبروی خیابان هفت تیر، ساختمان اکسیر، طبقه ۴، واحد ۱۱

bme\_society





مرکز مهندسی پزشکی شیراز با همکاری مرکز رشد تجهیزات پزشکی دانشگاه علوم پزشکی شیراز، سازمان فنی و حرفه ای و شرکت های تجهیزات پزشکی برگزار میکند:

دوره آموزشی جامع

# کالیبراسیون تجهیزات پزشکی



تخصصی که شما را متفاوت میکند

پشتیبانی فنی بعد از اتمام دوره با حضور اساتید و تیم فنی متخصص و مجرب

اولین و بزرگترین مرکز آموزش مهندسی پزشکی در شیراز و جنوب کشور با ۱۵ سال تجربه آموزش تخصصی مهندسی پزشکی

## سر فصل مباحث:

- « آموزش اصول عملکرد و اپراتوری تجهیزات پزشکی
- « اصول نگهداشت و کالیبراسیون تجهیزات پزشکی
- « ایمنی الکتریکی تجهیزات پزشکی Safety Analyzer
- « شامل تجهیزات:

- مانیتورینگ علائم حیاتی
- پمپ سرنگ
- الکتروشوک
- پمپ سرم
- الکتروکاردیوگرام
- پالس اکسیمتر
- فشارسنج
- ساکشن

« نحوه برچسب گذاری و صدور گواهینامه کنترل کیفی تجهیزات پزشکی

بیشترین تعداد ساعت آموزش و تجربه آموزشی بروز ترین و بیشترین تعداد دستگاه تحت آموزشی در کل کشور

مشاوره و ثبت نام



☎ ۰۷۱-۳۸۳۱۵۳۷۲  
۰۹۱۷-۶۹۶-۴۱۹۳  
۰۹۱۲-۰۶۰-۱۶۹۸

شعبه ۱: خیابان انقلاب اسلامی، کوچه ۴ ب، ساختمان شایان، طبقه ۱، واحد ۳  
شعبه ۲: خیابان زند، روبروی خیابان هفت تیر، ساختمان اکسیر، طبقه ۴، واحد ۱۱

bme\_society





# تربیت متصدی اخذ سیگنال الکتروانسفالوگرام

## Electroencephalogram

تحت نظر و حمایت مرکز ملی آموزش مهارتی و حرفه ای وزارت بهداشت، درمان و آموزش پزشکی

آموزش کاربردی و جامع  
 تئوری و عملی



قابلیت ترجمه و استعلام مدارک  
 با کد یکتای وزارت بهداشت

☎ ۰۷۱-۳۲۳۴۳۲۵۵

📞 ۰۹۱۷-۶۹۶-۴۱۹۳

📱 ۰۹۱۲-۰۶۰-۱۶۹۸



خیابان زند، بالاتر از بیمارستان شهید فقیهی، روبروی خیابان  
 هفت تیر، ساختمان اکسیر، طبقه چهارم واحد ۱۱

🌐 aten\_ac

🌐 atenac.com





مرکز مهندسی پزشکی شیراز با همکاری مرکز رشد تجهیزات پزشکی دانشگاه علوم پزشکی شیراز، سازمان فنی و حرفه ای و شرکت های تجهیزات پزشکی برگزار میکند:

**دوره آموزشی جامع**

# اتوکلاو و سایر تجهیزات استریلیزاسیون

بیشترین تعداد ساعت آموزش



تخصصی که شما را متفاوت میکند



ارائه گواهینامه رسمی و معتبر از مرکز رشد تجهیزات پزشکی دانشگاه علوم پزشکی شیراز و سازمان فنی و حرفه ای

**اصول عملکرد، تنظیمات، عیب یابی تعمیرات و کالیبراسیون**

اولین و بزرگترین مرکز آموزش مهندسی پزشکی در شیراز و جنوب کشور با ۱۵ سال تجربه آموزش تخصصی مهندسی پزشکی

**مشاوره و ثبت نام**



۰۷۱-۳۸۳۱۵۳۷۲

۰۹۱۷-۶۹۶-۴۱۹۳

۰۹۱۲-۰۶۰-۱۶۹۸

شعبه ۱: خیابان انقلاب اسلامی، کوچه ۴ ب، ساختمان شایان، طبقه ۱، واحد ۳

شعبه ۲: خیابان زند، روبروی خیابان هفت تیر، ساختمان اکسیر، طبقه ۴، واحد ۱۱

@bme\_society

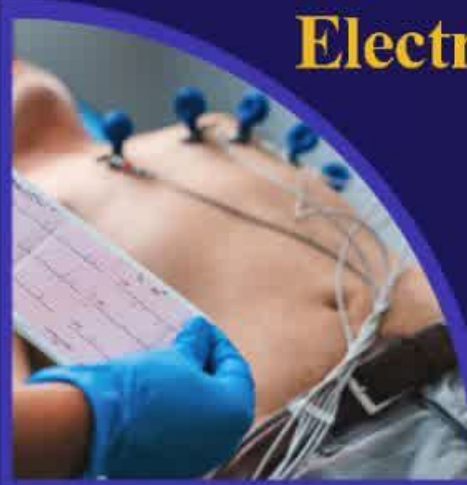




مرکز مهندسی پزشکی شیراز با همکاری مرکز رشد تجهیزات پزشکی دانشگاه علوم پزشکی شیراز، سازمان فنی و حرفه ای و شرکت های تجهیزات پزشکی برگزار میکند:

**دوره آموزشی جامع**

# مهندسی دستگاه نوار قلب Electrocardiogram



بیشترین تعداد ساعت آموزشی



اولین و بزرگترین مرکز آموزش مهندسی پزشکی در شیراز و جنوب کشور  
با ۱۵ سال تجربه آموزش تخصصی مهندسی پزشکی

## سرفصل مباحث:

- اصول عملکرد و اپراتوری دستگاه نوار قلب
- نگهداشت، عیب یابی و نکات فنی
- بررسی برندها و قطعات یدکی
- تنظیمات نرم افزاری و آموزش کالیبراسیون

ارائه گواهینامه رسمی و معتبر  
از مرکز رشد تجهیزات پزشکی  
دانشگاه علوم پزشکی شیراز  
و سازمان فنی و حرفه ای

## مشاوره و ثبت نام

شعبه ۱: خیابان انقلاب اسلامی، کوچه ۴ ب، ساختمان شایان، طبقه ۱، واحد ۳  
شعبه ۲: خیابان زند، روبروی خیابان هفت تیر، ساختمان اکسیر، طبقه ۴، واحد ۱۱

@bme\_society



۰۷۱-۳۸۳۱۵۳۷۲

۰۹۱۷-۶۹۶-۴۱۹۳

۰۹۱۲-۰۶۰-۱۶۹۸

تخصصی که شمارا متفاوت میکند

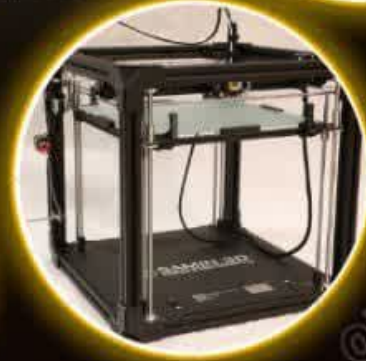


مرکز مهندسی پزشکی شیراز با همکاری مرکز رشد تجهیزات پزشکی دانشگاه علوم پزشکی شیراز، سازمان فنی و حرفه ای و شرکت های تجهیزات پزشکی برگزار میکند:

# دوره جامع آموزش کار با پرینتر سه بعدی

# 3D PRINTING

حضوری، آنلاین، ترکیبی



ارائه گواهینامه رسمی و معتبر از مرکز رشد تجهیزات پزشکی دانشگاه علوم پزشکی شیراز و سازمان فنی و حرفه ای

تخصصی که شما را متفاوت میکند

اولین و بزرگترین مرکز آموزش مهندسی پزشکی در شیراز و جنوب کشور با ۱۵ سال تجربه آموزش تخصصی مهندسی پزشکی

مشاوره و ثبت نام



۰۷۱-۳۸۳۱۵۳۷۲  
۰۹۱۷-۶۹۶-۴۱۹۳  
۰۹۱۲-۰۶۰-۱۶۹۸

شعبه ۱: خیابان انقلاب اسلامی، کوچه ۴ ب، ساختمان شایان، طبقه ۱، واحد ۳  
شعبه ۲: خیابان زند، روبروی خیابان هفت تیر، ساختمان اکسیر، طبقه ۴، واحد ۱۱  
@bme\_society



مرکز مهندسی پزشکی شیراز با همکاری مرکز رشد تجهیزات پزشکی دانشگاه علوم پزشکی شیراز، سازمان فنی و حرفه ای و شرکت های تجهیزات پزشکی برگزار میکند:

بیشترین تعداد  
ساعت آموزش

دوره آموزشی جامع

# الکترونیک و اتوماسیون صنعتی - پزشکی

تخصصی که شما را  
مقاوت میکند

پشتیبانی فنی بعد از اتمام دوره  
با حضور اساتید و تیم فنی متخصص و مجرب

ارائه گواهینامه رسمی و معتبر از مرکز  
رشد تجهیزات پزشکی دانشگاه علوم  
پزشکی شیراز و سازمان فنی و حرفه ای

سرفصل مباحث:

- شناخت قطعات الکترونیک دیجیتال و آنالوگ
- کار با قطعات، مداربندی و عیب یابی قطعات الکترونیکی
- کار با دستگاه های اندازه گیری و منابع تغذیه
- آموزش شبیه سازی در نرم افزار های طراحی مدار
- آموزش چاپ مدار و اسیدکاری (چاپ PCB) بصورت فردی
- مونتاژ کاری و لحیم کاری همراه با بررسی پروژه های تعمیراتی

همراه با تحلیل و طراحی بردهای تجهیزات پزشکی

اولین و بزرگترین مرکز آموزش مهندسی پزشکی در شیراز و جنوب کشور  
با ۱۵ سال تجربه آموزش تخصصی مهندسی پزشکی

مشاوره و ثبت نام



۰۷۱-۳۸۳۱۵۳۷۲  
۰۹۱۷-۶۹۶-۴۱۹۳  
۰۹۱۲-۰۶۰-۱۶۹۸

شعبه ۱: خیابان انقلاب اسلامی، کوچه ۴ ب، ساختمان شایان، طبقه ۱، واحد ۳  
شعبه ۲: خیابان زند، روبروی خیابان هفت تیر، ساختمان اکسیر، طبقه ۴، واحد ۱۱

bme\_society



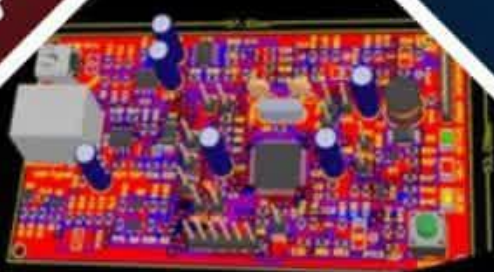


مرکز مهندسی پزشکی شیراز با همکاری مرکز رشد تجهیزات پزشکی دانشگاه علوم پزشکی شیراز، سازمان فنی و حرفه ای و شرکت های تجهیزات پزشکی برگزار میکند:

دوره آموزشی جامع

# طراحی و ساخت بردهای الکترونیکی

بیشترین تعداد  
ساعت آموزش



تخصصی که شما را  
متفاوت میکند

پشتیبانی فنی بعد از اتمام دوره  
با حضور اساتید و تیم فنی متخصص و مجرب

ارائه گواهینامه رسمی و معتبر از مرکز  
رشد تجهیزات پزشکی دانشگاه علوم  
پزشکی شیراز و سازمان فنی و حرفه ای

## سرفصل مباحث:

- اهمیت تولید و طراحی بردهای الکترونیکی
- راه های ورود به بازار کار و درآمدزایی
- معرفی قطعات الکترونیکی و پکیج های مختلف قطعات
- معرفی دستگاه های اندازه گیری
- معرفی انواع بردهای الکترونیکی
- معرفی نرم افزار های طراحی مدار های الکترونیکی
- آموزش طراحی در نرم افزارهای طراحی مدار
- مقایسه طراحی خوب و طراحی بد
- آموزش ساخت بردهای مدار چاپی

اولین و بزرگترین مرکز آموزش مهندسی پزشکی در شیراز و جنوب  
کشور با ۱۵ سال تجربه آموزش تخصصی مهندسی پزشکی

همراه با طراحی و ساخت برد تجهیزات پزشکی

مشاوره و ثبت نام



☎ ۰۷۱-۳۸۳۱۵۳۷۲  
۰۹۱۷-۶۹۶-۴۱۹۳  
۰۹۱۲-۰۶۰-۱۶۹۸

شعبه ۱: خیابان انقلاب اسلامی، کوچه ۴ ب، ساختمان شایان، طبقه ۱، واحد ۳  
شعبه ۲: خیابان زند، روبروی خیابان هفت تیر، ساختمان اکسیر، طبقه ۴، واحد ۱۱

bme\_society



مرکز مهندسی پزشکی شیراز با همکاری مرکز رشد تجهیزات پزشکی دانشگاه علوم پزشکی شیراز، سازمان فنی و حرفه ای و شرکت های تجهیزات پزشکی برگزار میکند:

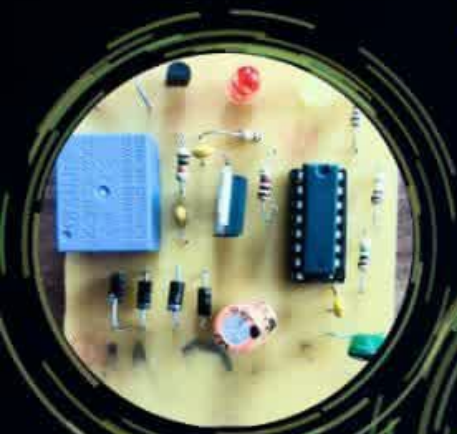


دوره آموزشی جامع

# طراحی با نرم افزارهای الکترونیک

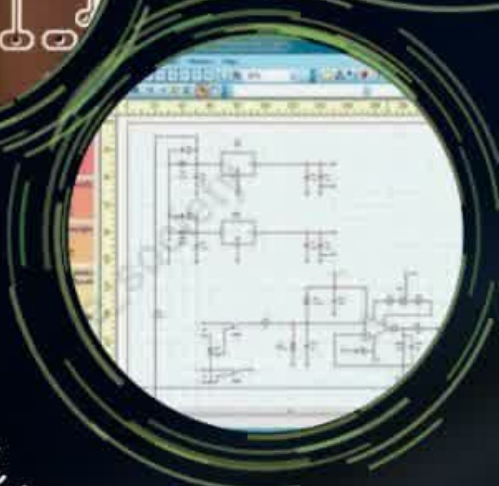
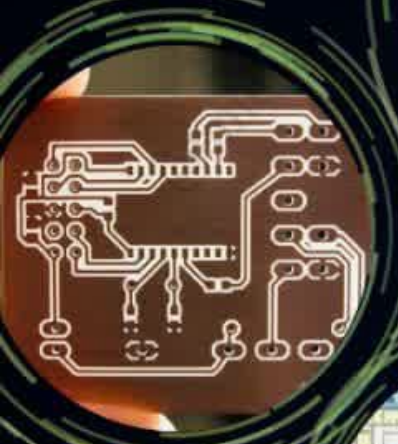
## Proteus - Altium Designer - Pspice

ویژه دانشجویان مهندسی پزشکی، برق، کامپیوتر و سایر علاقمندان



ارائه گواهینامه رسمی و معتبر از مرکز رشد تجهیزات پزشکی دانشگاه علوم پزشکی شیراز و سازمان فنی و حرفه ای

حضور، آنلاین، ترکیبی



اولین و بزرگترین مرکز آموزش مهندسی پزشکی در شیراز و جنوب کشور با ۱۵ سال تجربه آموزش تخصصی مهندسی پزشکی

از مبتدی تا پیشرفته، بدون پیشنیاز

مشاوره و ثبت نام

شعبه ۱: خیابان انقلاب اسلامی، کوچه ۴ ب، ساختمان شایان، طبقه ۱، واحد ۳  
شعبه ۲: خیابان زند، روبروی خیابان هفت تیر، ساختمان اکسیر، طبقه ۴، واحد ۱۱  
@bme\_society ۰۹۱۲-۰۶۰-۱۶۹۸ / ۰۹۱۷-۶۹۶-۴۱۹۳ / ۰۷۱۳۸۳۱۵۳۷۲



بیشترین تعداد ساعت آموزش تخصصی که شما را متفاوت میکند





مرکز مهندسی پزشکی شیراز با همکاری مرکز رشد تجهیزات پزشکی دانشگاه علوم پزشکی شیراز، سازمان فنی و حرفه ای و شرکت های تجهیزات پزشکی برگزار میکند:

دوره آموزشی جامع

# تعمیر اینسترومنت های دندانپزشکی

بیشترین تعداد ساعت آموزش



تخصصی که شما را متفاوت میکند



ارائه گواهینامه رسمی و معتبر از مرکز رشد تجهیزات پزشکی دانشگاه علوم پزشکی شیراز و سازمان فنی و حرفه ای

اصول عملکرد، کاربری صحیح سرویس، عیب یابی و تعمیرات پشتیبانی و ارائه قطعات یدکی مشاوره راه اندازی کسب و کار

اولین و بزرگترین مرکز آموزش مهندسی پزشکی در شیراز و جنوب کشور با ۱۵ سال تجربه آموزش تخصصی مهندسی پزشکی

مشاوره و ثبت نام

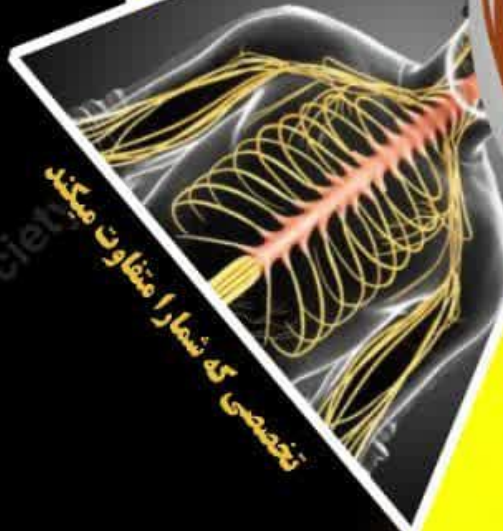


۰۷۱۳۸۳۱۵۳۷۲  
۰۹۱۷-۶۹۶-۴۱۹۳  
۰۹۱۲-۰۶۰-۱۶۹۸

شعبه ۱: خیابان انقلاب اسلامی، کوچه ۴ ب، ساختمان شایان، طبقه ۱، واحد ۳  
شعبه ۲: خیابان زند، روبروی خیابان هفت تیر، ساختمان اکسیر، طبقه ۴، واحد ۱۱  
@bme\_society



سازمان انرژی اتمی ایران با همکاری مرکز مهندسی پزشکی شیراز، مرکز رشد تجهیزات پزشکی دانشگاه علوم پزشکی شیراز، سازمان فنی و حرفه ای و شرکت های تجهیزات پزشکی برگزار میکند:



تخصصی که شمارا متفاوت میکند

# حفاظت در برابر اشعه

بیشترین تعداد ساعت آموزش

مقدماتی و پیشرفته  
بصورت مجازی

ارائه گواهینامه رسمی و معتبر  
مورد تایید سازمان انرژی اتمی

تحت نظارت امور حفاظت در برابر اشعه کشور  
ویژه پرستاران و کلیه پرسنل بیمارستانی

اولین و بزرگترین مرکز آموزش مهندسی پزشکی در شیراز و جنوب  
کشور با ۱۵ سال تجربه آموزش تخصصی مهندسی پزشکی



۰۷۱-۳۸۳۱۵۳۷۲

۰۹۱۷-۶۹۶-۴۱۹۳

۰۹۱۲-۰۶۰-۱۶۹۸

@bme\_society

مشاوره و ثبت نام

شعبه ۱: خیابان انقلاب اسلامی، کوچه ۴ ب، ساختمان شایان، طبقه ۱، واحد ۳  
شعبه ۲: خیابان زند، روبروی خیابان هفت تیر، ساختمان اکسیر، طبقه ۴، واحد ۱۱